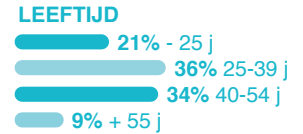
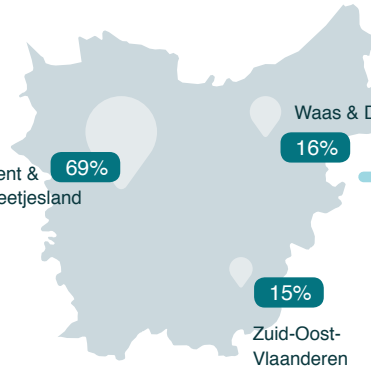
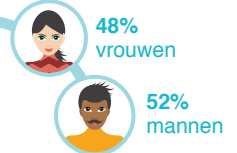


IMPACT /19

HR-DIENSTEN MET COACHING OP MAAT

1613
personen begeleid



901
werkzoekenden
in een traject naar werk
opgestart in 2019

136
jongeren
dual leren, stages, sport

565 x
werkpleklers
met stages en IBO's
voor personen met extra
ondersteuningsnood (**GOB**, 235),
zonder recente werkervaring (**TWE**, 302)
of in een werk-zorgtraject (**AT**, 28)

200 x
outreaching /
aanklappend werken

Take Off/Werkpalet 70
A-TIEM 65
IN-Groei 65

81
cursisten in
beroepsopleiding



Taalcoaching op de opleidingsvloer 22
Metaalbewerker-lasser Go4Metal 18 - MetaalMatch 24
Grootkeukenmedewerker 8, incl. taalondersteuning
Natuursteenbewerker 9



222

werknemers begeleid in verschillende fases van hun loopbaan gerekend per pakket of traject



100 x

Start / Inwerking
Job- en taalcoaching



18
Doorstroom

Outplacement 12
Doorstroom van sociale naar reguliere economie 6



104

Tijdens / Re-integratie
Loopbaanbegeleiding Inzicht 51
Gespecialiseerde jobcoaching 17
Rentree na kanker 36



2725
deelnemersuren gerealiseerd in opleiding en advies



- Nederlands op de werkvloer
- Natuursteenopleiding op maat
- Schoonmaaktechnieken
- Inclusief jobdesign: jobkansen creëren in een bedrijf/organisatie
- Re-integratie
- Stress en burn-out
- Mentor op de werkvloer
- Coachen en communiceren voor leidinggevend en medewerkers



617

werkgevers beloond met een referentiebewijs
Inclusieve Onderneming

Een waardering voor hun inspanningen om werkervaringskansen of tewerkstelling te bieden aan werkzoekenden of extra coaching / opleiding aan hun medewerkers.

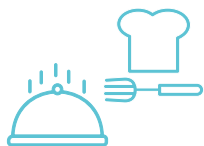


SOCIALE TEWERKSTELLING MAATWERKBEDRIJF & WERKERVARINGSKANSEN



Sociale biobakkerij

Medewerkers: 6
Werkpleklers: 21
Omzet: € 404.924



Traiteurdienst

Medewerkers: 8
Werkpleklers: 15
Omzet: € 366.742



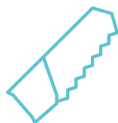
Schoonmaak

Medewerkers: 41
Werkpleklers: 7
Omzet: € 704.082



Atelier Compaan

Medewerkers: 10
Werkpleklers: 19
Omzet: € 154.480



HOUT



METAAL



NATUURSTEEN



Compaan heeft 8 duurzaamheidsdoelen, uit de mondiale duurzame ontwikkelingsagenda 2030, als baken uitgezet.

Via diverse projecten en partnerschappen met bedrijven, sectoren, collega-organisaties en het beleid ambieert Compaan een **duurzame maatschappelijke impact**. Compaan heeft **structurele samenwerkingen** met o.a. VDAB, GTB, de Vlaamse Overheid (Dienst Diversiteitsbeleid), Stad Gent, OCMW Gent, Meetjeslandse OCMW's, OCMW Lokeren, De Mozaort en Kom op tegen Kanker.

IN DE KIJKER

WERKPLEKLEREN WERKT In de tender Tijdelijke WerkErvaring (TWE) behaalt Compaan een mooi uitstroompercentage: 42% was na afloop aan het werk. Van de GOB-klanten was na een jaar 51% aan het werk. Onze sleutel tot succes? Telkens de match maken tussen wat klant en werkvloer te bieden hebben.

OUTREACHERS AAN DE SLAG In 2019 legden we de basis voor een nieuwe outreachende werking die vanaf 2020 van start gaat. In Gent bundelen we de krachten met diverse partners in Jobteam Gent. Ook in Lokeren en het Meetjesland bereidt Compaan samen met partners een outreachende werking voor: JOBPIT (Persoonlijk Intensief Traject naar werk).

AANLOOPFASES In 2019 sloten we het Brugproject succesvol af. In het schooljaar 2019-2020 start het ESF-project 'Aanloopfasen'. Het doel: arbeidsattitudes versterken en opbouwen van werkervaring van jongeren die schoollopen in het deeltijds onderwijs of les volgen bij Syntra.

INZICHT LOOPBAANBEGELEIDING wordt een Oost-Vlaams initiatief. Compaan geeft i.s.m. Divergent (UGent) coachings vanuit diverse locaties.

COMPAAN ENGAGEERT ZICH Deelname aan diverse projecten en initiatieven gericht op het versterken van de arbeidsmarkt en het vergroten van de werkgelegenheid zoals WATCH for Talent, MENT4YOU, Talentoscoop, All Inclusive@Work en DUOday.

🔥 Voor de Warmste Week verkochten we koekjes van onze bakkerij en marmeren ice cubes van ons atelier ten voordele van Enchanté vzw.

OPEN BEDRIJVEN DAG telde ruim 1000 bezoekers. Op 6 oktober gaf Atelier Compaan een inkijk in de werking van zijn drie ateliers.

NIEUWE DIRECTEUR Natasja Van Bijlen, voorheen adjunct-directeur, nam op 1 oktober 2019 de fakkel over van Bert Boone. Bert blijft actief als dagelijks bestuurder.

Compaan team



132
personeelsleden



45%
55%

62% bedienden



38% arbeiders

100% laaggeschoold
50% van vreemde origine
uit 14 verschillende
landen

Marktwerking versus gesubsidieerde werking



52% marktwerking
€ 3.667.945

Ecologie



Twee elektrische
dienstfietsen



Elektrische deelauto
gedeeld met de buurt
(BattMobiel)